



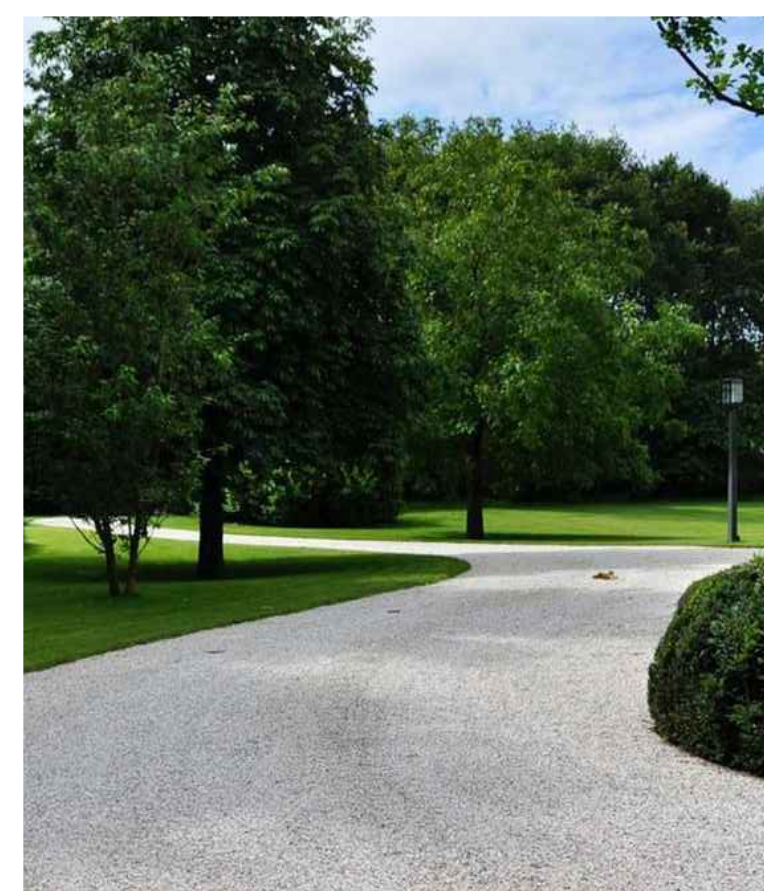
Piazza urbana - gradonata 2



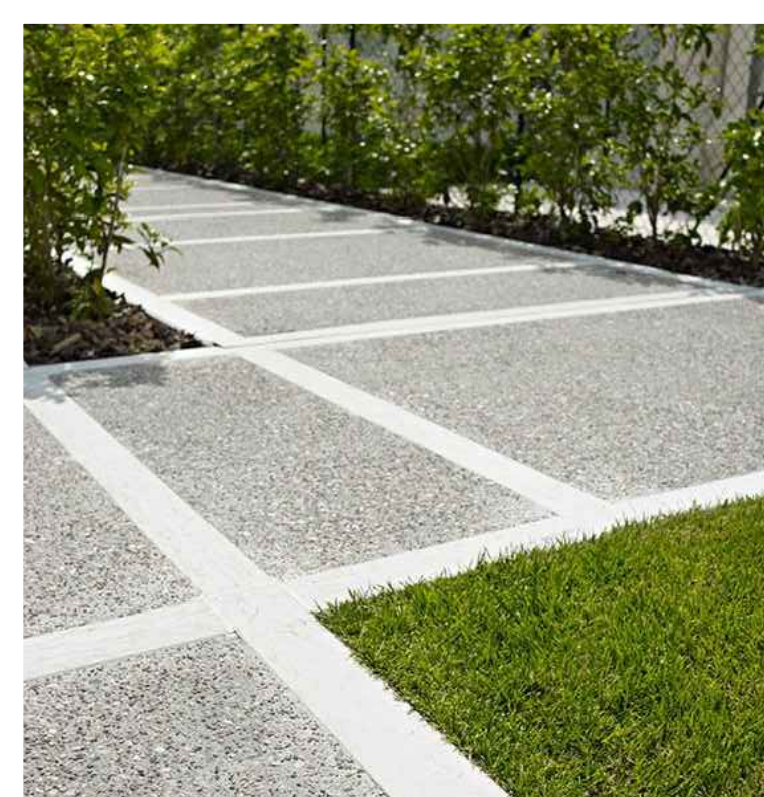
Fontana a sfioro 3



Parterre villa Quadrio 11



Percorsi in calcestre con alberature 13



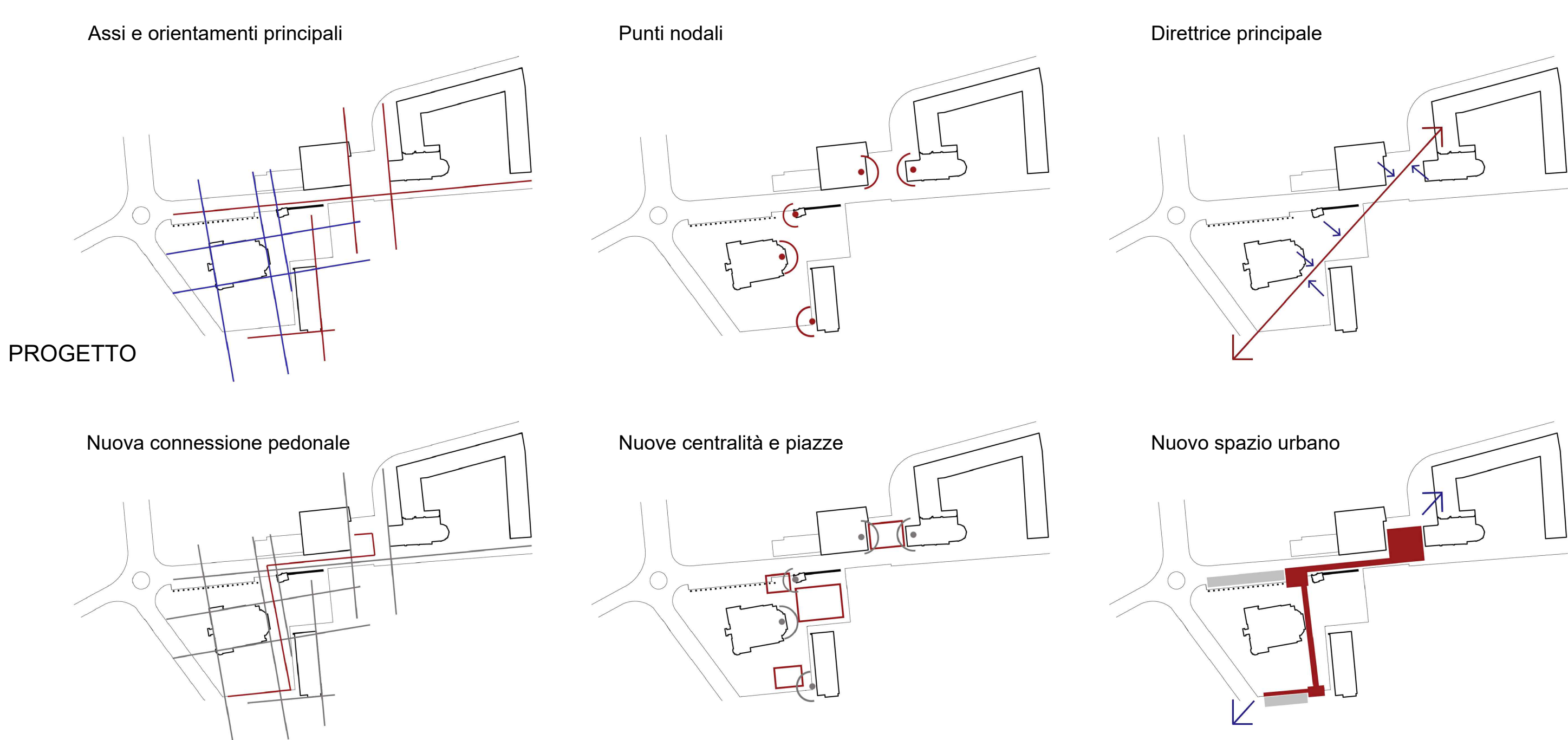
Percorsi pedonali in pietra e cls architettonico 14



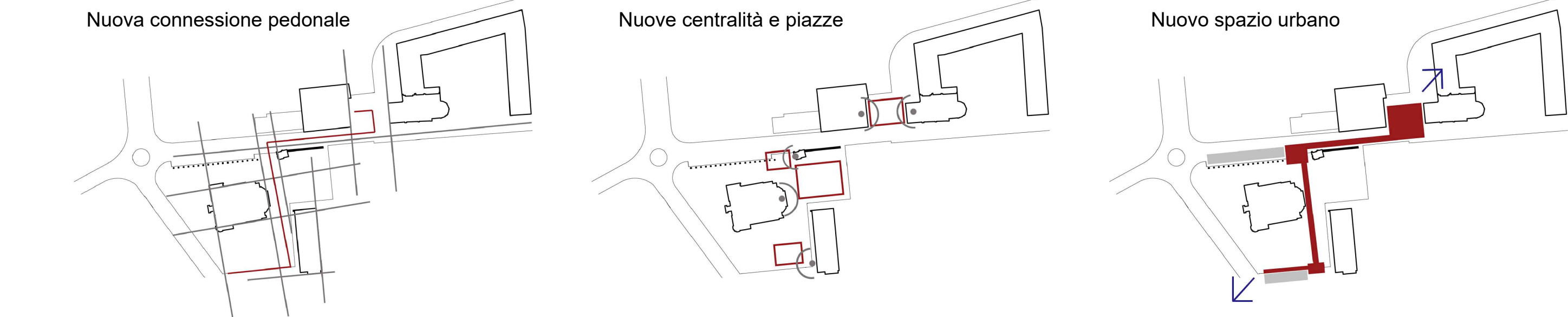
Area gioco bimbi 16



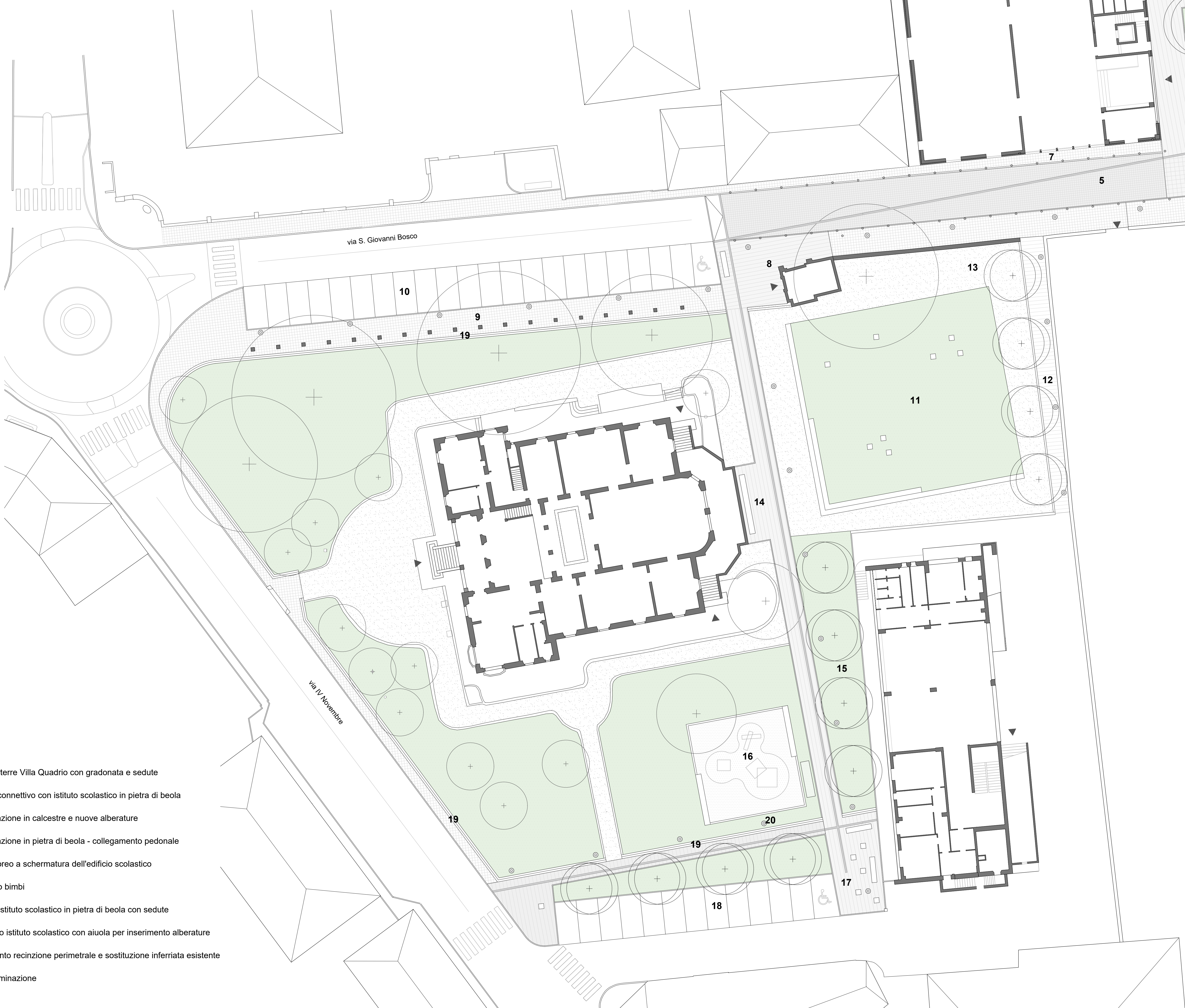
Piazze e slarghi urbani 17



PROGETTO



- 1 Sagrato chiesa - pavimentazione in pietra di beola
- 2 Piazza urbana - pavimentazione in pietra di beola
- 3 Fontana a sfioro con panca lineare
- 4 Aiuela con alberatura ornamentale
- 5 Carreggiata carrabile zona 30 in pietra di porfido / granito
- 6 Parcheggio oratorio con aiuela verde per inserimento alberature
- 7 Marciapiede a quota carreggiata con elementi dissuasori metallici
- 8 Piazzetta cappella Villa Quadrio - pavimentazione in pietra di beola
- 9 Valorizzazione colonnato esistente e nuovo marciapiede
- 10 Parcheggi in calcestruzzo drenante



VISTA AEREA

